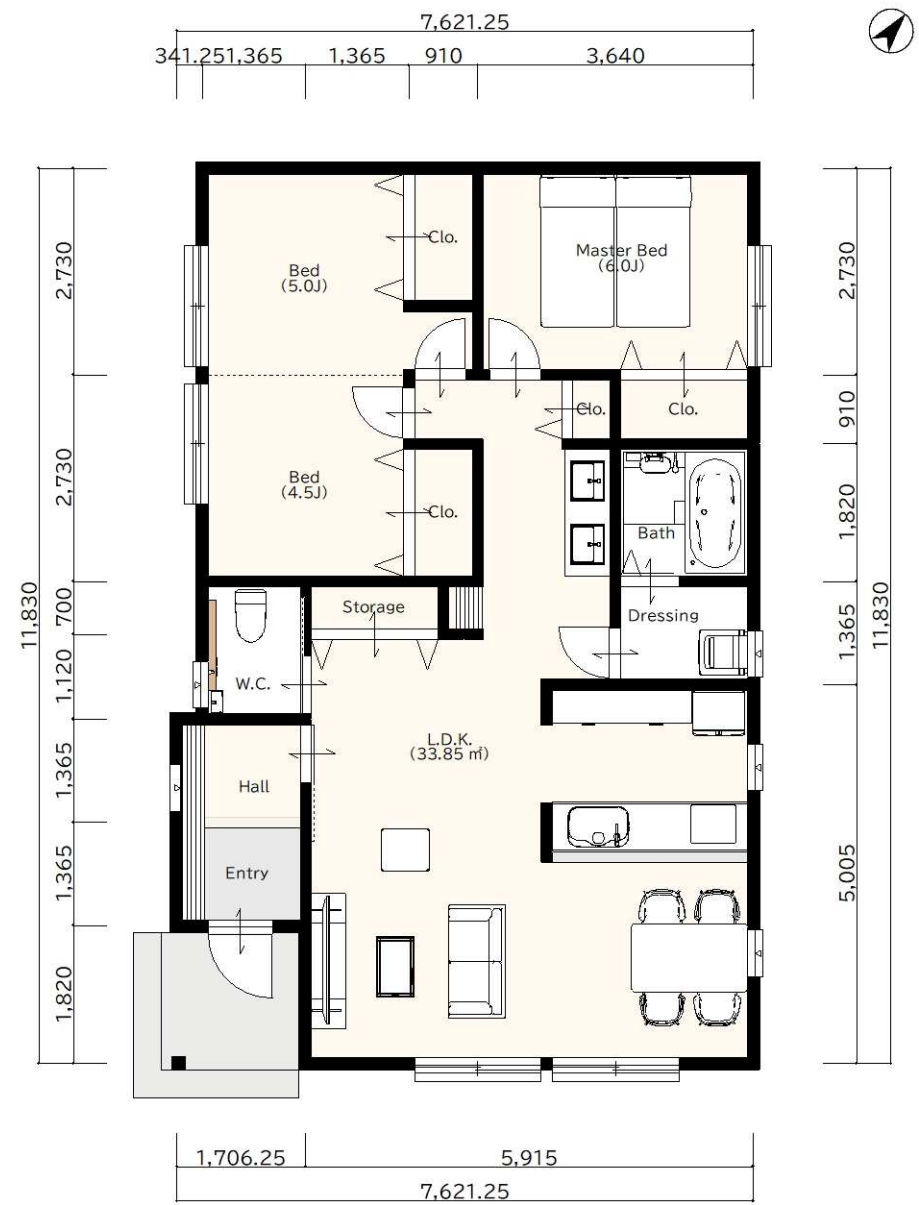


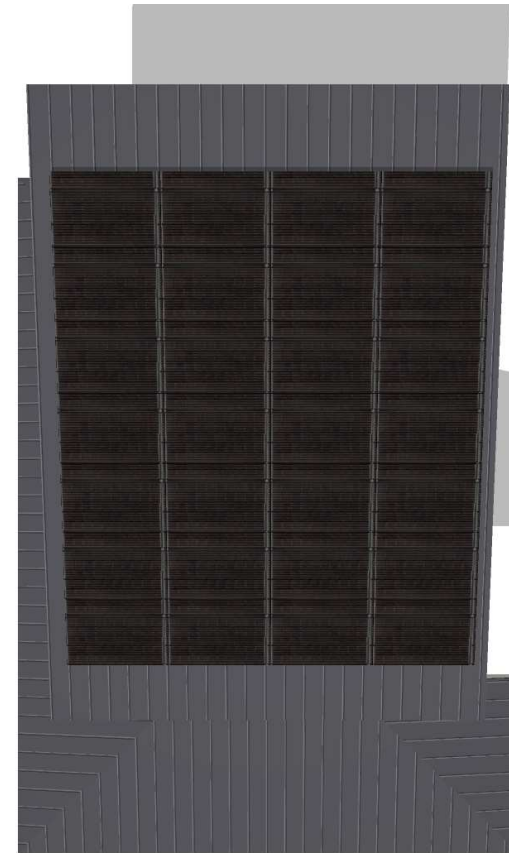
配置図

◆ 面積

敷地面積	188.43㎡	57坪
延床面積	84.56㎡	25.57坪
1階面積	84.56㎡	25.57坪
2階面積	0.00㎡	0.00坪







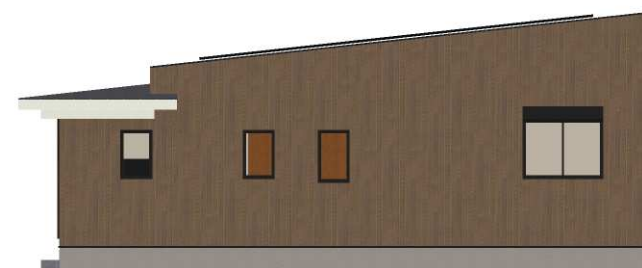
2階平面図

2階俯瞰図





南立面图



東立面图



北立面图



西立面图





南東パース



北東パース



北西パース



南西パース

