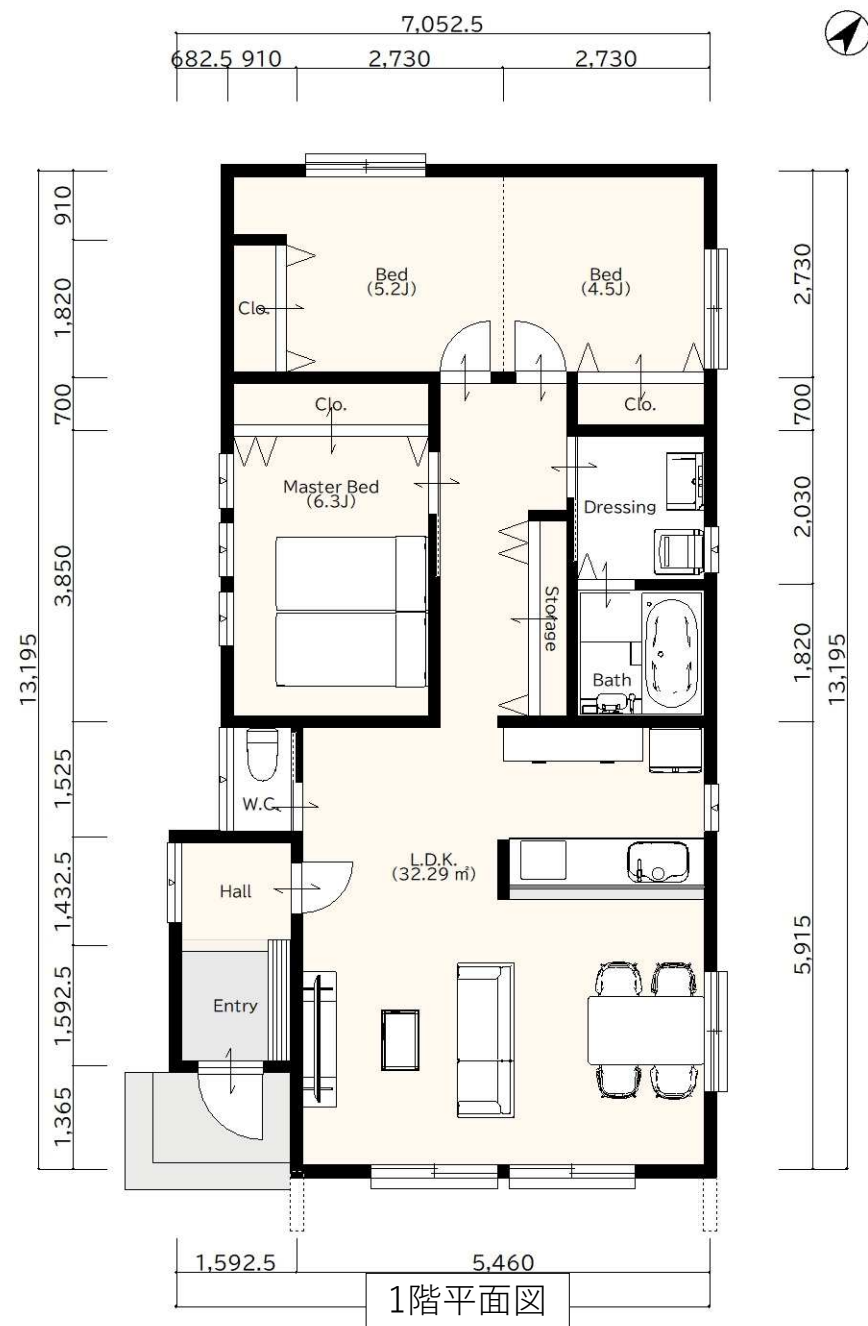


◆ 面積

敷地面積	188.43m ²	57坪
延床面積	84.87m ²	25.67坪
1階面積	84.87m ²	25.67坪
2階面積	0.00m ²	0.00坪

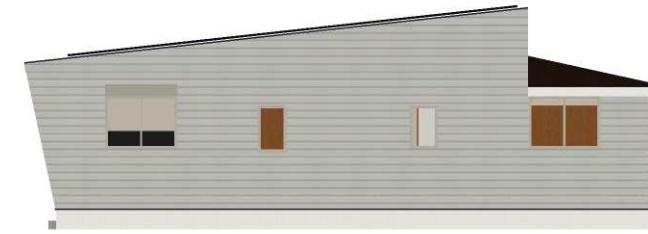




1階俯瞰図



南立面图



東立面图



北立面图



西立面图





南東パース



北東パース



北西パース



南西パース

